



COMUNE DI ASSISI



L'Agenda 21 locale di Assisi i passi verso l'azione locale



Confartigianato ASSISI



Centro Italiano di studi
compostelliani

Paolo Greco

Coordinatore del Progetto

Centro per lo Sviluppo Agricolo e Rurale



CONFAGRICOLTURA



CONCELLO DE
SANTIAGO



AMICI DELLA MONTAGNA



DOVE NASCE AGENDA 21 LOCALE ?

- **Capitolo 28** Piano di Azione dell'ONU per lo sviluppo sostenibile (**Agenda 21**) definito dalla Conferenza ONU Sviluppo e Ambiente di Rio de Janeiro nel 1992 (**Summit della Terra**) : Agenda 21 Locale , invito a tutte le autorità locali ad intraprendere il processo consultivo con le loro popolazioni e a cercare il consenso
- Vertice mondiale di **Johannesburg** (65.000 delegati di 200 Nazioni)



COS'È AGENDA 21 LOCALE ?

❖ è un **PROCESSO** di miglioramento volontario promosso a livello locale:

- **AGENDA**, in quanto si annotano le cose da fare ;

- **LOCALE**, in quanto viene definita localmente attorno agli attori che vi operano ;

- **21** è il secolo che si è appena aperto.



❖ è un dichiarazione d'**impegni**, sottoscritta ad Aalborg (**Carta di Aalborg**) e indica un **percorso di lavoro**, incentrato sulla **partecipazione e condivisione delle scelte da parte della comunità locale** a tutti i livelli e in tutte le forme presenti.

Perché agenda 21 locale

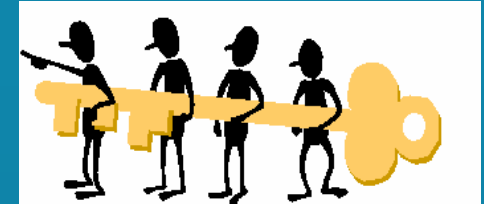
Perché?

- le radici di molti dei **problemi** indicati dal documento di Rio sono “**locali**”
- le **soluzioni** a tali problemi sono “**risposte a livello locale**”
(*pensa globalmente, agisci localmente*)

Come?

- introduce un modo “nuovo” **intersettoriale** di affrontare i problemi (relazioni tra ambiente, economia e società)
- consente di analizzare i problemi trovando idee, soluzioni, **in modo partecipato e condiviso**
- richiede la **responsabilità** e il **contributo** di ogni **attore** alla realizzazione delle azioni

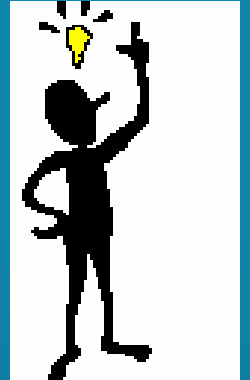
Gli elementi chiave di Agenda 21 locale



- 📌 impegno multisettoriale
- 📌 consultazione con la popolazione
- 📌 valutazione dei bisogni locali
- 📌 partecipazione
- 📌 procedure di analisi e monitoraggio

Perché l'agenda 21 locale di Assisi

l'idea di progetto nasce dalla volontà di
attuare **politiche locali di sviluppo
sostenibile**, che non compromettano alle
generazioni future le opportunità
ambientali, economiche e sociali offerte
dal territorio



Da dove si inizia

Il percorso definito passa attraverso

il coinvolgimento

l'integrazione

la condivisione

delle esigenze di tutti i portatori d'interesse locale.

per conseguire sempre più una

GESTIONE SOSTENIBILE LOCALE

Gli aspetti chiave del progetto

- La partecipazione degli attori locali;
- La costruzione del consenso sul percorso di agenda 21 locale;
- Il confronto fra le parti interessate;
- Lo studio e l'analisi dei problemi;
- La progettazione partecipata delle azioni;
- La condivisione delle idee;
- La co-responsabilizzazione degli attori sulle idee ed azioni condivise;



Gli assi del progetto

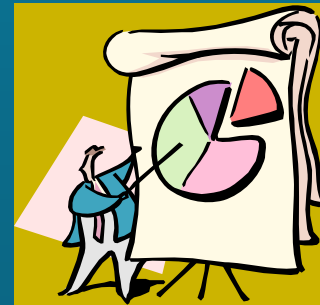
1. Informazione e coinvolgimento;



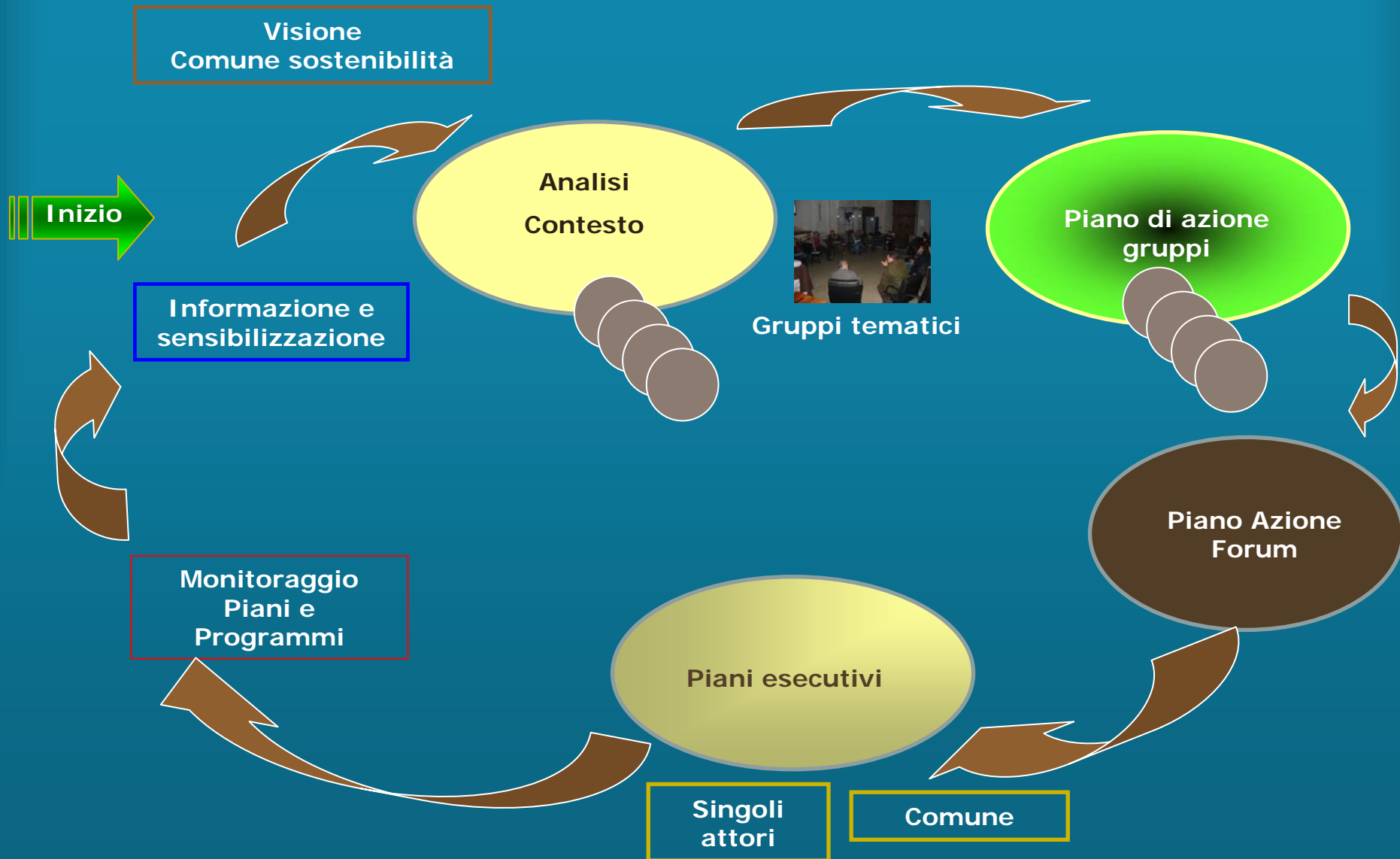
2. Progettazione partecipata (Forum);



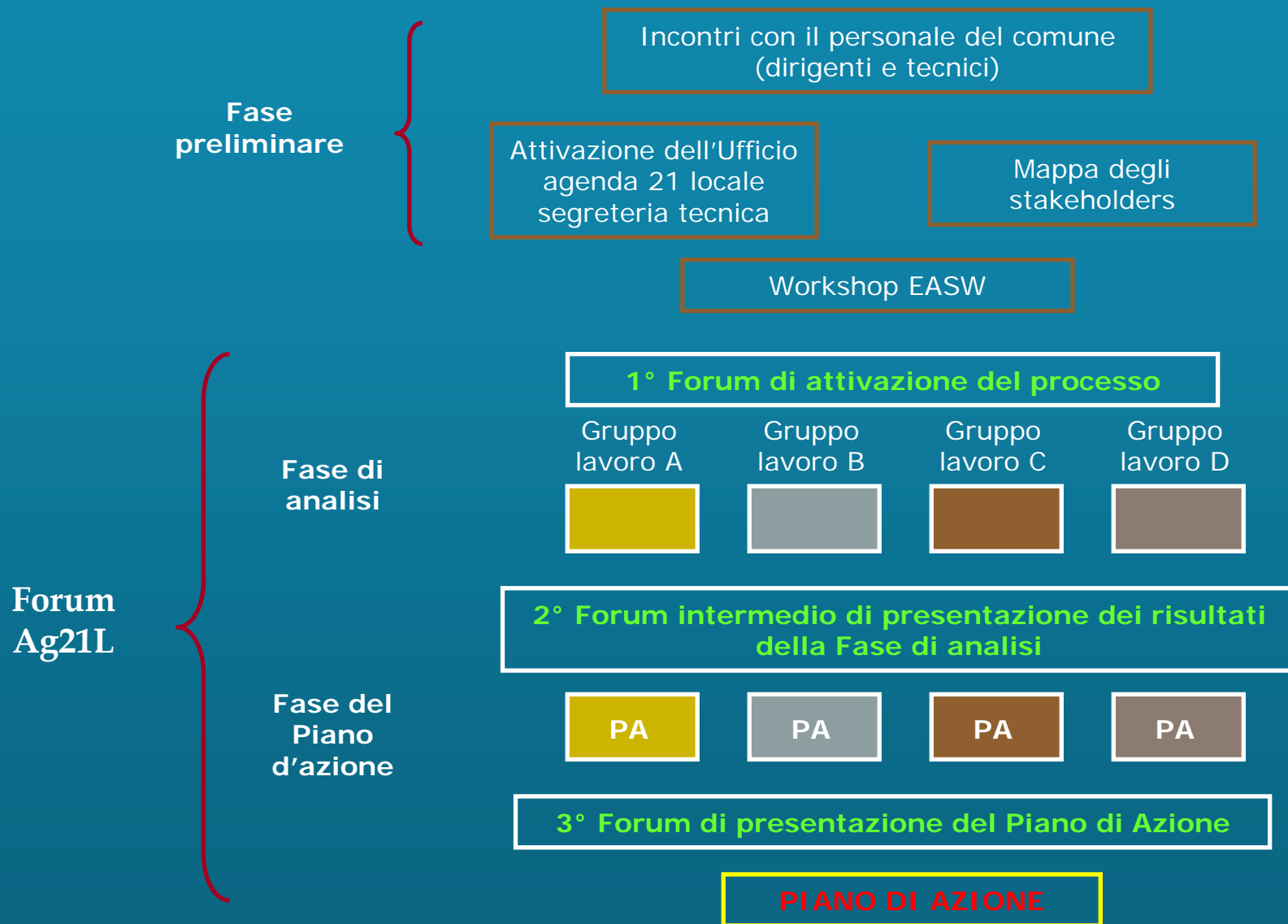
3. Studio e analisi delle problematiche



Le fasi del processo



La costruzione del piano di azione



Forum

Dal momento che l'Agenda 21 Locale si basa sull'attivazione e gestione di un **processo partecipato**, deve prevedere il **coinvolgimento** attivo del:

- personale dell'Amministrazione pubblica
- settore produttivo
- associazioni di categoria
- associazioni del volontariato
- Circoli
- mondo della scuola
- enti pubblici
- e di chiunque intenda parteciparvi



Ogni attore/settore partecipante può:

- Fare conoscere le problematiche e il punto di vista del proprio settore
- Diffondere la conoscenza e valorizzare i progetti realizzati e in corso
- Apprendere e scambiare informazioni
- Essere protagonista attivo nella definizione di nuovi progetti sul territorio
- Creare nuove partnership tra gli attori coinvolti



Possibili argomenti del Forum:

Turismo



Paesaggio e beni culturali



Trasporti



Natura e biodiversità



Uso delle risorse



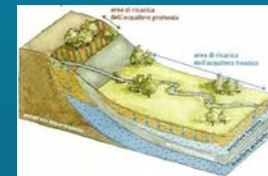
Ambiente urbano



Rifiuti



Suolo e sottosuolo



Agricoltura



Scambio di esperienze con altri Enti

Locali



Un'ipotesi di lavoro per il forum

Gruppi di lavoro

Economia e
attività produttive
(turismo)

Risorse Ambientali

Coesione e qualità
sociale

Cultura, Informazione e
Partecipazione

Risorse Territoriali



Processo

- Segreteria tecnica
- Facilitatori
- incontri per gruppo
- relatori testimon. Esterne
- 150 partecipanti attivi
- Media 10-15 partecipanti per gruppo tematico



Risultati

Partecipazione:

- Confronto
- Dialogo,
- Legittimazione
- Socializzazione dei problemi e delle possibili soluzioni
- Co-responsabilità

Tecnico-gestionali:

- Aggiornamento professionale individuale e di gruppo.
- Indicazioni per le politiche di settore
- Piattaforma per nuovi progetti / Piano strategico e operativo
- Opportunità per nuove partnerships

L'Agenda 21 Locale è essenzialmente un **processo** strategico per incoraggiare e controllare lo sviluppo sostenibile. L'allestimento, la gestione e l'attuazione di questo processo necessitano di tutte le **capacità** e gli **strumenti** di cui possono disporre **l'autorità locale** e la sua **collettività**"

(Gruppo di esperti della Divisione Generale XI dell'Unione Europea)

