

COMUNE DI ASSISI - PIANO REGOLATORE GENERALE parte strutturale - Esame osservazioni.

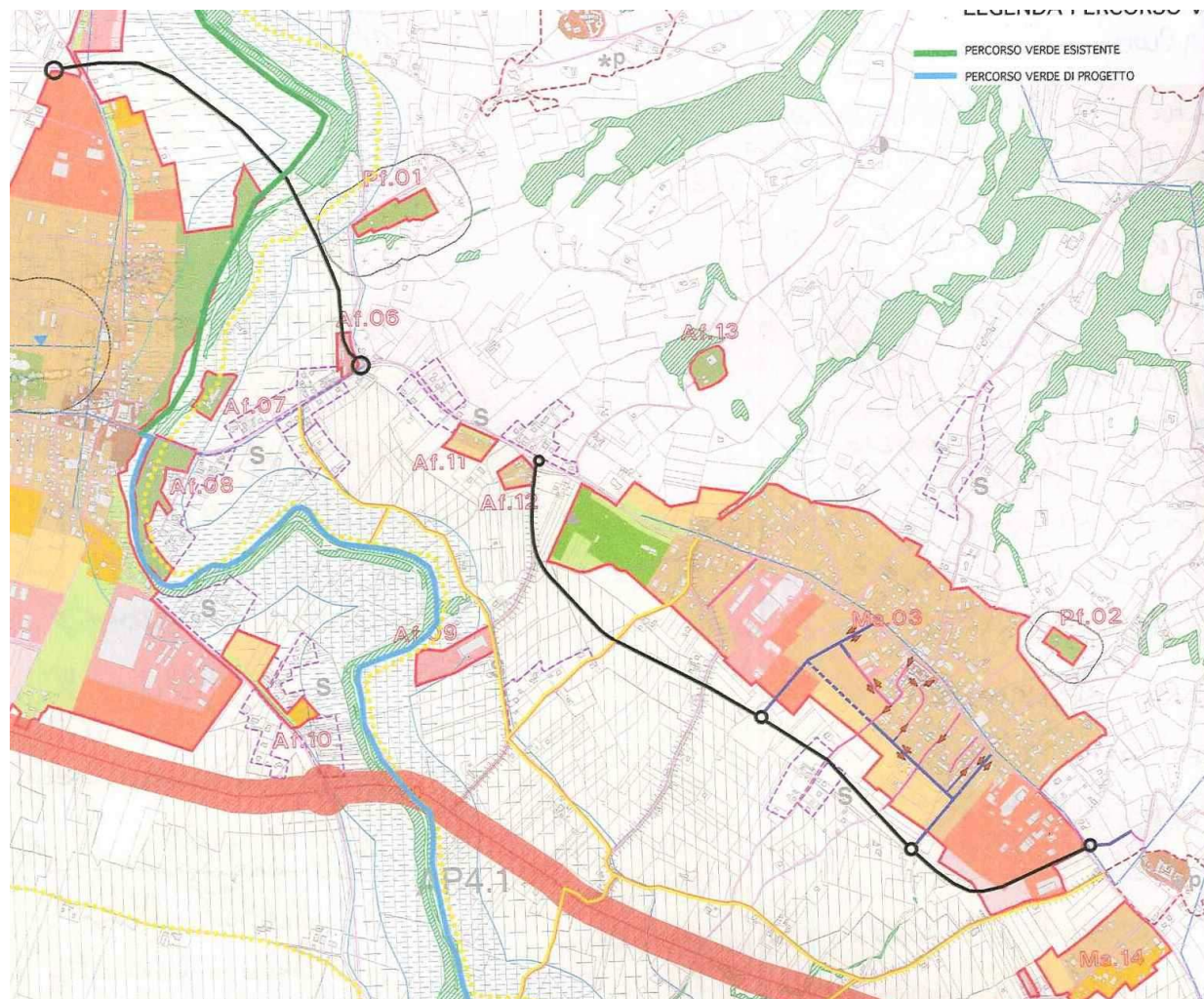
N. ordine	Ditta	N° Prot.	Data	Ambito/località	Descrizione Breve
<b>27</b>	Maurizio Biagioni Presidente "Associazione Pro-loco Palazzo di Assisi	0040177	29.10.2010	Generale Palazzo - Tordibetto	Osservazione di carattere generale - Richiesta di modifica della viabilità intorno all'abitato di Palazzo – Tordibetto.

*Parere tecnico dei Progettisti - **Proposta di Controdeduzione***






L'Osservazione affronta in termini organici il tema della viabilità intorno all'abitato di Palazzo – Tordibetto. Preso atto della non rispondenza alle attese delle comunità locali della proposta progettuale contenuta nella proposta di Piano, si ritiene tecnicamente condivisibile la proposta formulata nell'Osservazione in oggetto, in quanto più aderente al perimetro degli abitati e quindi passibile di maggiore attuabilità una volta che andranno a regime i meccanismi perequativi e compensativi disposti nel PRG Parte operativa; pertanto l'osservazione si ritiene accoglibile nei termini proposti nella planimetria allegata, per i temi di competenza del PRG Parte strutturale.

**SINTESI DELLA PROPOSTA DI CONTRODEDUZIONE:** accoglibile.


N. ordine	Ditta	N° Prot.	Data	Ambito/località	Descrizione Breve
<b>27</b>	Maurizio Biagioni Presidente "Associazione Pro-loco Palazzo di Assisi	0040177	29.10.2010	Generale Palazzo - Tordibetto	Osservazione di carattere generale - Richiesta di modifica della viabilità intorno all'abitato di Palazzo – Tordibetto.





## LEGENDA VIABILITA'

-  VIABILITA' PRINCIPALE
-  VIABILITA' SECONDARIA
-  VIABILITA' DI COMPLETAMENTO
-  VIABILITA' ESISTENTE DA RIQUALIFICARE
-  VIABILITA' DI PRG DA ELIMINARE

## LEGENDA PERCORSO SALUTE

-  VIABILITA' ESISTENTE DA RIQUALIFICARE
-  PERCORSO DELLA SALUTE DI PROGETTO

## LEGENDA PERCORSO VERDE

-  PERCORSO VERDE ESISTENTE
-  PERCORSO VERDE DI PROGETTO