

COMUNE DI ASSISI - PIANO REGOLATORE GENERALE parte strutturale - Esame osservazioni.

N. ordine	Ditta	N° Prot.	Data	Ambito/località	Descrizione Breve
<b>129</b>	Marcello Fortini e Altri	0037193	07.10.2010	Particolare Capodacqua	Osservazione di interesse particolare - Richiesta di classificazione area entro il "Sistema del verde attrezzato ed dei servizi pubblici e privati".

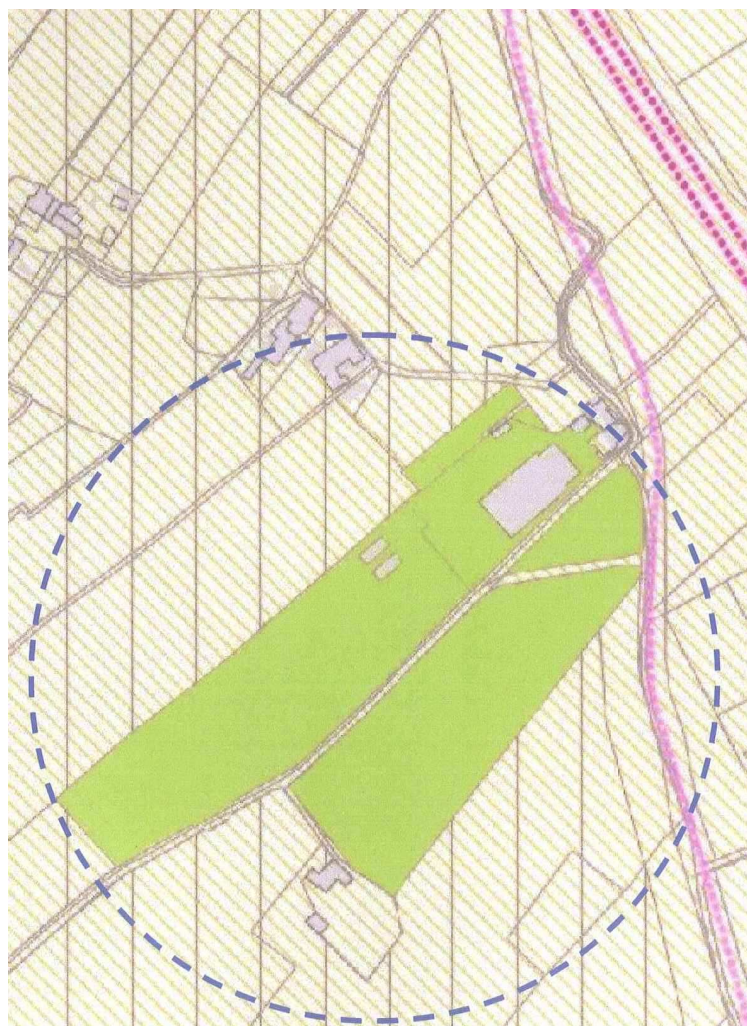
*Parere tecnico dei Progettisti - **Proposta di Controdeduzione***

La richiesta di classificazione dell'area di proprietà entro il "Sistema del verde attrezzato ed dei servizi pubblici e privati" (Allegato cartografico 1), trattandosi di una struttura turistico-ricettiva avviata e consolidata, è parzialmente accoglibile nei termini di cui all'Allegato cartografico 2.

**SINTESI DELLA PROPOSTA DI CONTRODEDUZIONE:** parzialmente accoglibile.

COMUNE DI ASSISI - PIANO REGOLATORE GENERALE parte strutturale - Esame osservazioni.

N. ordine	Ditta	N° Prot.	Data	Ambito/località	Descrizione Breve
<b>129</b>	Marcello Fortini e Altri	0037193	07.10.2010	Particolare Capodacqua	Osservazione di interesse particolare - Richiesta di classificazione area entro il "Sistema del verde attrezzato ed dei servizi pubblici e privati".



COMUNE DI ASSISI - PIANO REGOLATORE GENERALE parte strutturale - Esame osservazioni.

N. ordine	Ditta	N° Prot.	Data	Ambito/località	Descrizione Breve
<b>129</b>	Marcello Fortini e Altri	0037193	07.10.2010	Particolare Capodacqua	Osservazione di interesse particolare - Richiesta di classificazione area entro il "Sistema del verde attrezzato ed dei servizi pubblici e privati".

