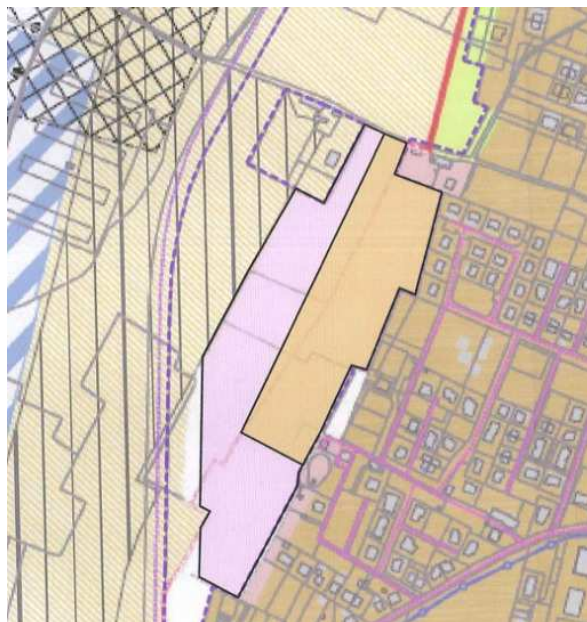


N. ordine	Ditta	N° Prot.	Data	Ambito/località	Descrizione Breve
173	Mignini Stefania rappresentante Pro Tempore Piana Grande Società Agricola	0038156	14.10.2010	Petrignano	Osservazione di interesse particolare - modifiche di adeguamento al PRG in base alla convenzione stipulata con il Comune per la delocalizzazione di volumetrie di proprietà.

*Parere tecnico dei Progettisti - **Proposta di Controdeduzione***

La richiesta, formulata nei termini cartografici di cui all'Allegato 1, si ritiene parzialmente accoglibile, limitatamente alla destinazione prevalente per attività, secondo le indicazioni dell'Allegato cartografico 2, con le seguenti ulteriori precisazioni.

- _ Non si esclude che, al fine di una più efficace ed equilibrata attuazione del comparto, si possa prevedere – nella fase operativa – l'inserimento di volumetrie residenziali utili ad un corretto mix funzionale, da assegnare con i meccanismi della premialità.
- _ Il PRG Parte operativa prevederà comunque adeguate fasce di transizione e di protezione attrezzate a verde, utili a creare elementi continui di filtro tra le aree a diversa destinazione.

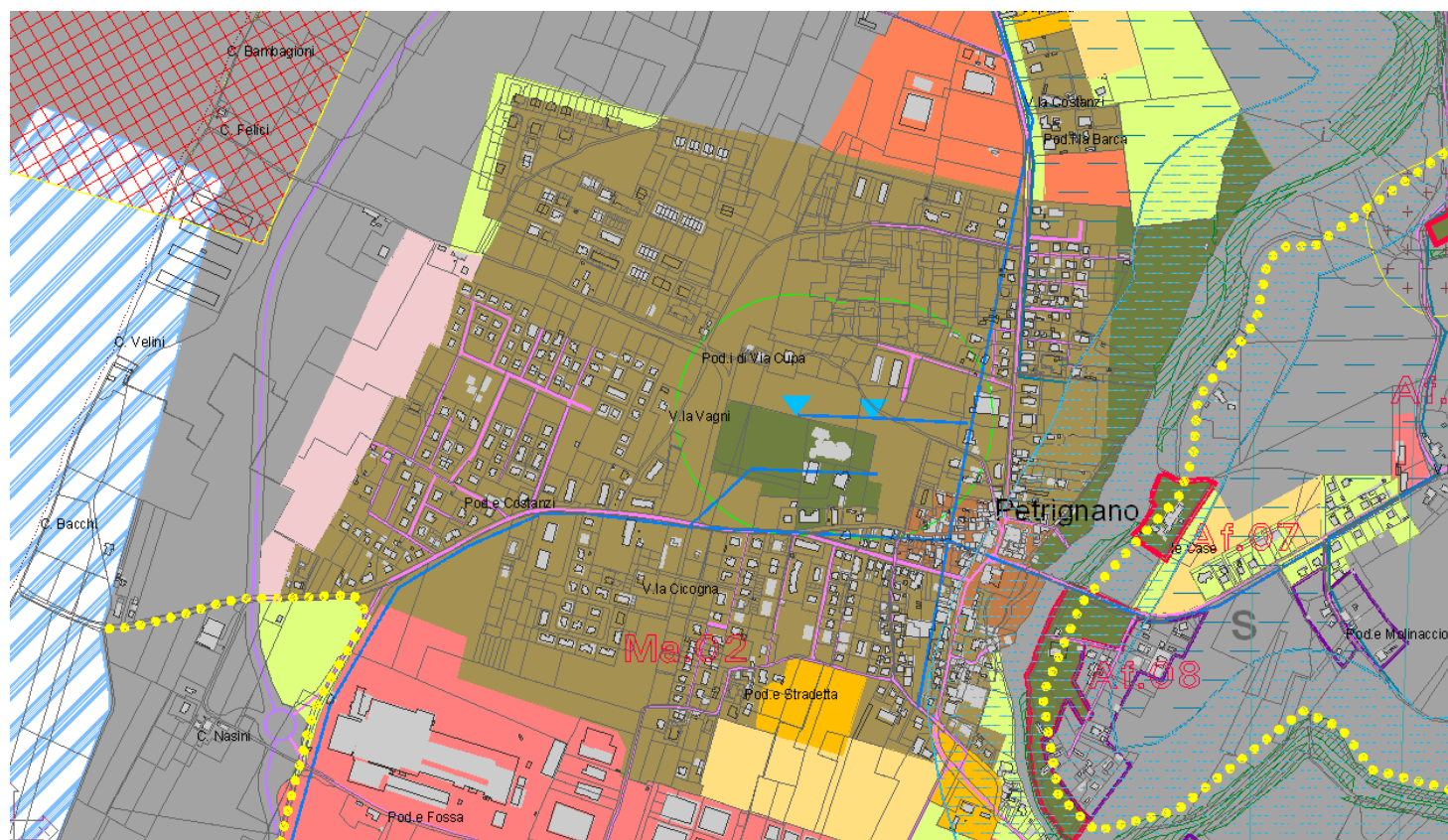


Allegato cartografico 1

SINTESI DELLA PROPOSTA DI CONTRODEDUZIONE: parzialmente accoglibile

COMUNE DI ASSISI - PIANO REGOLATORE GENERALE parte strutturale - Esame osservazioni.

N. ordine	Ditta	N° Prot.	Data	Ambito/località	Descrizione Breve
173	Mignini Stefania rappresentante Pro Tempore Piana Grande Società Agricola	0038156	14.10.2010	Petrignano	Osservazione di interesse particolare - modifiche di adeguamento al PRG in base alla convenzione stipulata con il Comune per la delocalizzazione di volumetrie di proprietà.



Allegato cartografico 2