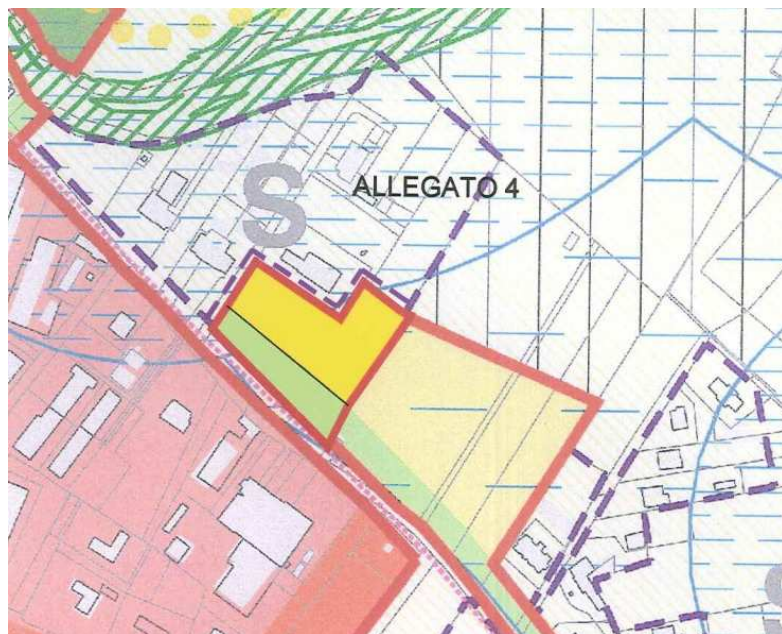


N. ordine	Ditta	N° Prot.	Data	Ambito/località	Descrizione Breve
<b>196</b>	Società DALI sas	0040185	29.10.2010	Petrignano	Osservazione di interesse particolare - modifica che l'area venga destinata a Tessuti di trasformazione prevalentemente residenziale

*Parere tecnico dei Progettisti - **Proposta di Controdeduzione***

La richiesta così come formulata nell'Osservazione (Allegato cartografico 1) si ritiene parzialmente accoglibile nei termini di cui all'Allegato cartografico 2.

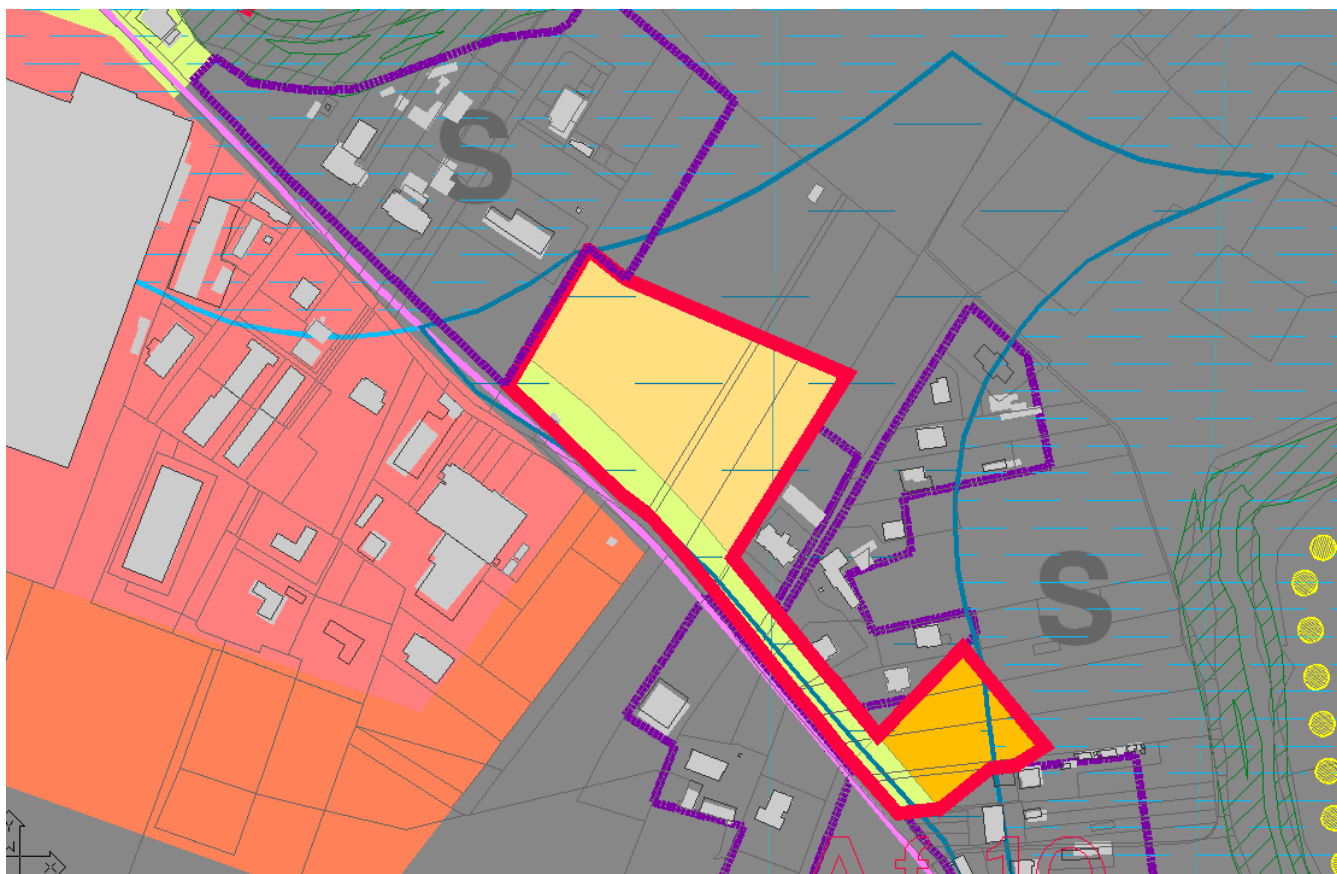
**SINTESI DELLA PROPOSTA DI CONTRODEDUZIONE:** parzialmente accoglibile



Allegato cartografico 1

COMUNE DI ASSISI - PIANO REGOLATORE GENERALE parte strutturale - Esame osservazioni.

N. ordine	Ditta	N° Prot.	Data	Ambito/località	Descrizione Breve
<b>196</b>	Società DALI sas	0040185	29.10.2010	Petrignano	Osservazione di interesse particolare - modifica che l'area venga destinata a Tessuti di trasformazione prevalentemente residenziale



Allegato cartografico 2