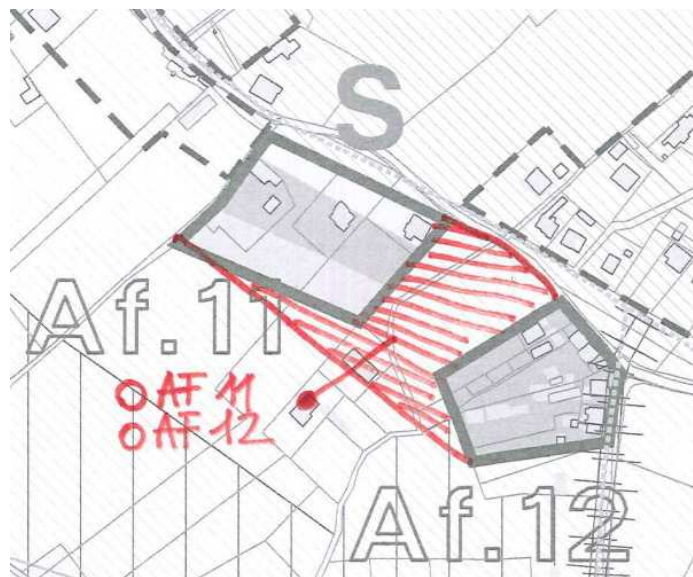


N. ordine	Ditta	N° Prot.	Data	Ambito/località	Descrizione Breve
224	Siena Mario	0040119	29.10.2010	Palazzo	Osservazione di interesse particolare - Richiesta di assimilazione dell'area o al comparto AF.11 o al comparto AF.12

*Parere tecnico dei Progettisti - **Proposta di Controdeduzione***

La richiesta si ritiene parzialmente accoglibile, limitando la proposta di nuova perimetrazione (Allegato cartografico 1) alla necessità di individuare una linea di ricucitura più aderente al limite della proprietà (Allegato cartografico 2); ciò comporterà l'unificazione degli ambiti Af.11 e Af.12.

SINTESI DELLA PROPOSTA DI CONTRODEDUZIONE: parzialmente accoglibile



Allegato cartografico 1

COMUNE DI ASSISI - PIANO REGOLATORE GENERALE parte strutturale - Esame osservazioni.

N. ordine	Ditta	N° Prot.	Data	Ambito/località	Descrizione Breve
224	Siena Mario	0040119	29.10.2010	Palazzo	Osservazione di interesse particolare - Richiesta di assimilazione dell'area o al comparto AF.11 o al comparto AF.12



Allegato cartografico 2