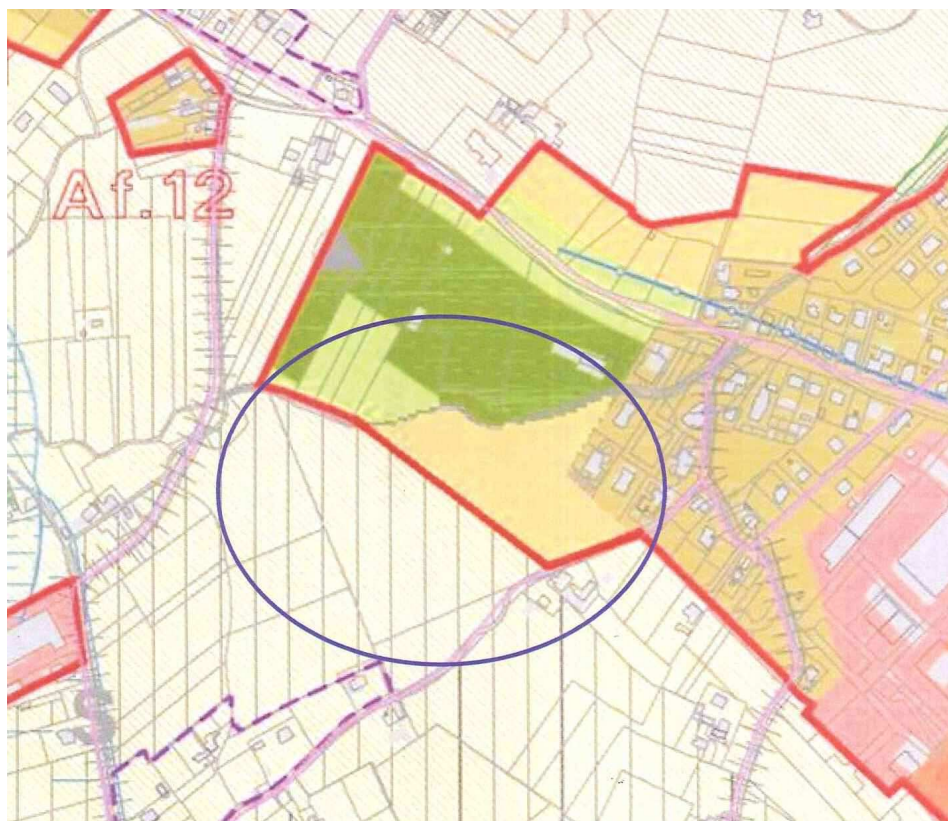


N. ordine	Ditta	N° Prot.	Data	Ambito/località	Descrizione Breve
<b>228</b>	Volpi Roberto Legale rappresentante della soc. Agricola Volpi di Volpi Roberto & C.	0040228	29.10.2010	Palazzo	Osservazione di interesse particolare - Richiesta di classificazione di parte delle aree di proprietà come Zona di nuovo impianto prevalentemente residenziale.

*Parere tecnico dei Progettisti - Proposta di Controdeduzione*

La richiesta si ritiene parzialmente accoglibile, limitando la proposta di nuova perimetrazione (Allegato cartografico 1) alla necessità di individuare una linea di ricucitura sul margine sud-ovest dell'abitato di Palazzo (Allegato cartografico 2), potenzialmente accordabile con la proposta di viabilità di circconvallazione, per la quale si rimanda alle determinazioni già formulate per l'Osservazione 27, realizzabile anche con il concorso dei Soggetti attuatori; il PRG Parte operativa definirà gli elementi di continuità formale e funzionale con i sistemi a verde ed a servizi sul margine ovest dell'area in esame e stabilirà le eventuali modalità perequative utili alla fattibilità della suddetta nuova viabilità prevista a valle di Palazzo

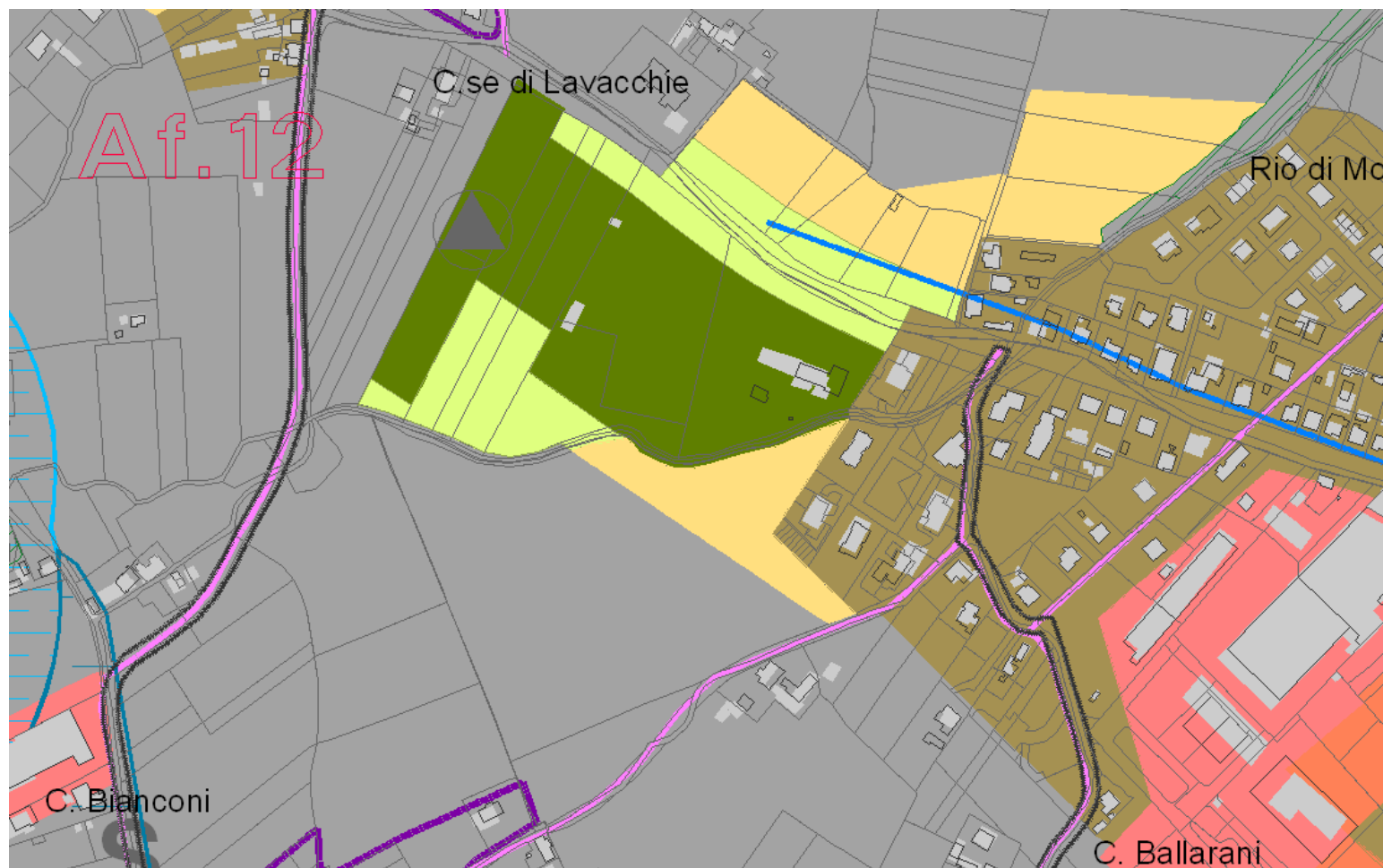


**SINTESI DELLA PROPOSTA DI CONTRODEDUZIONE:** parzialmente accoglibile

Allegato cartografico 1

COMUNE DI ASSISI - PIANO REGOLATORE GENERALE parte strutturale - Esame osservazioni.

N. ordine	Ditta	N° Prot.	Data	Ambito/località	Descrizione Breve
228	Volpi Roberto Legale rappresentante della soc. Agricola Volpi di Volpi Roberto & C.	0040228	29.10.2010	Palazzo	Osservazione di interesse particolare - Richiesta di classificazione di parte delle aree di proprietà come Zona di nuovo impianto prevalentemente residenziale.



Allegato cartografico 2