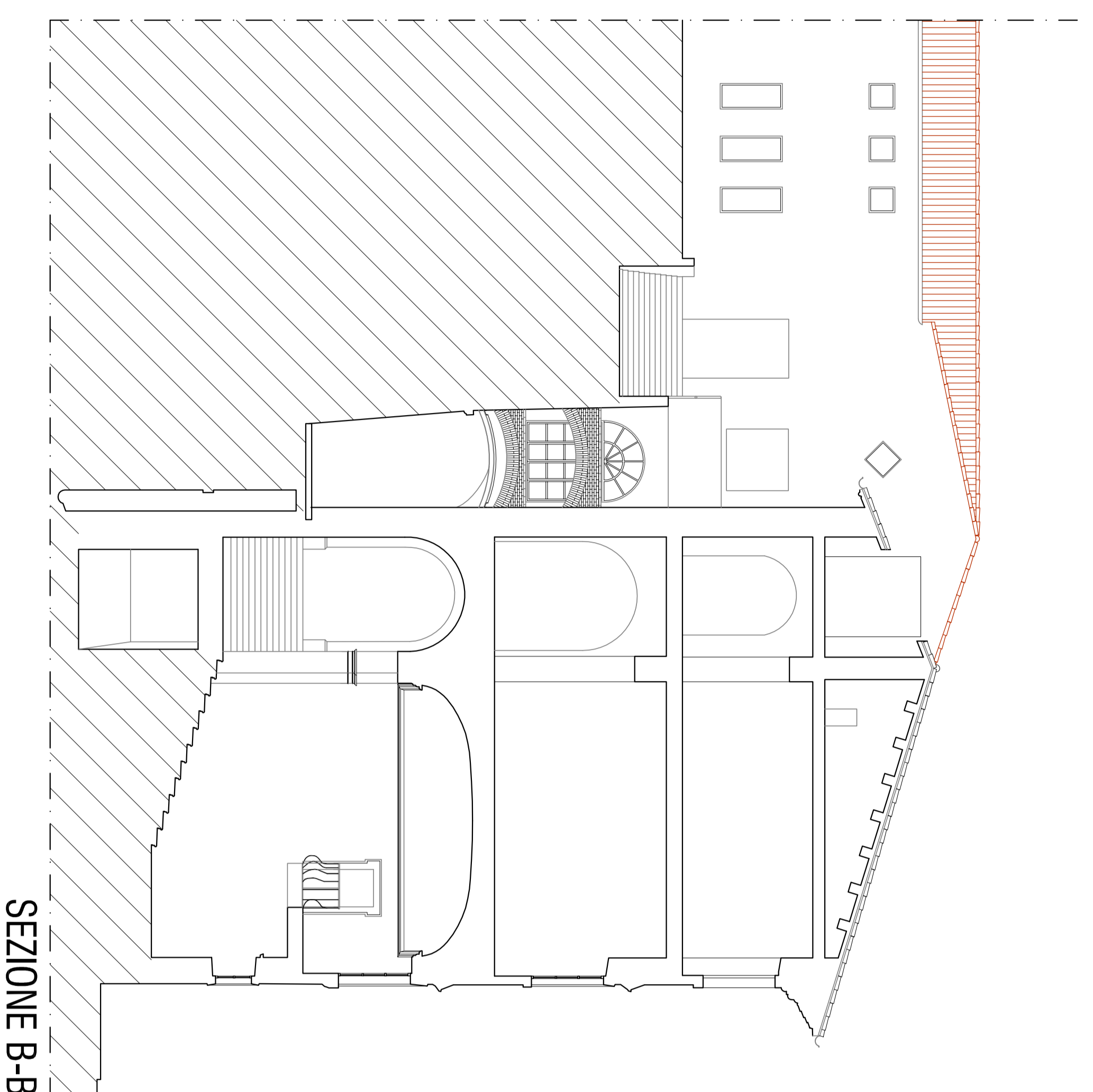
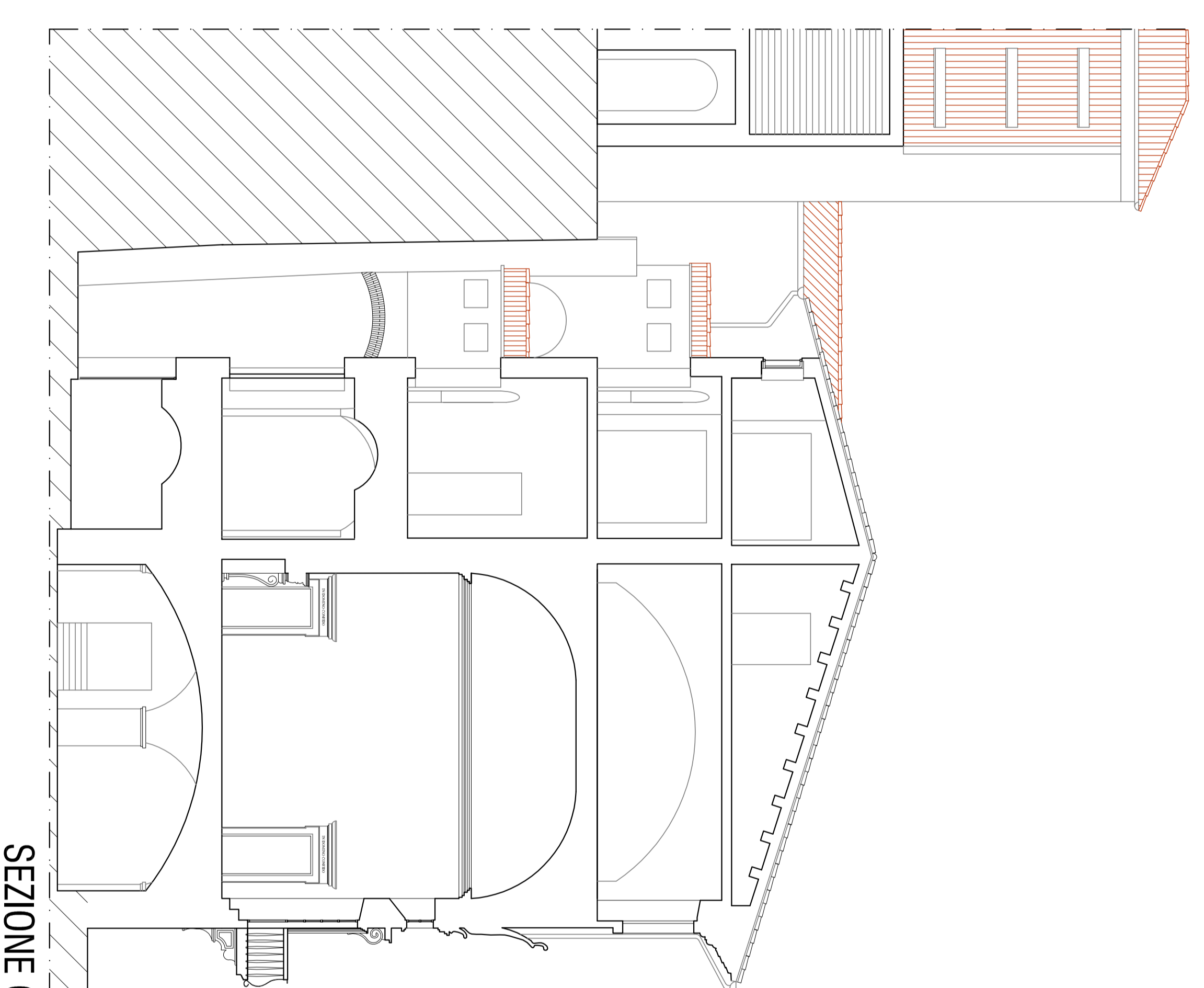


PROSPETTO SU VIA SAN FRANCESCO  
 INFISSI DA SOSTITUIRE



SEZIONE B-B



SEZIONE C-C



**COMUNE DI ASSISI**  
 SETTORE INFRASTRUTTURE  
 Ufficio Opere Pubbliche e Patrimonio

Opere:  
 POR FESR 2014-2020, Azione 5.2.1 Interventi per la tutela, la valorizzazione e la messa in rete del patrimonio culturale, materiale e immateriale; nelle aree di attuazione di rilevanza strategica tale da consolidare e promuovere processi di sviluppo VALORIZZAZIONE DEGLI SPAZI ESPOSITIVI DI PALAZZO VALLEMANI E DELLA ROCCA MAGGIORE INTEGRATA CON LE ATTIVITA' CULTURALI DEL TEATRO METASTASIO.

1° STRALCIO:  
 PALAZZO VALLEMANI

PROSPETTI E SEZIONI DI PROGETTO

Descrizione	Elaborazioni
Il progettista:	
Tavola:	Data:
	OTTOBRE 2017
	Scala:
	1:100

**2.V**