

N=-3900

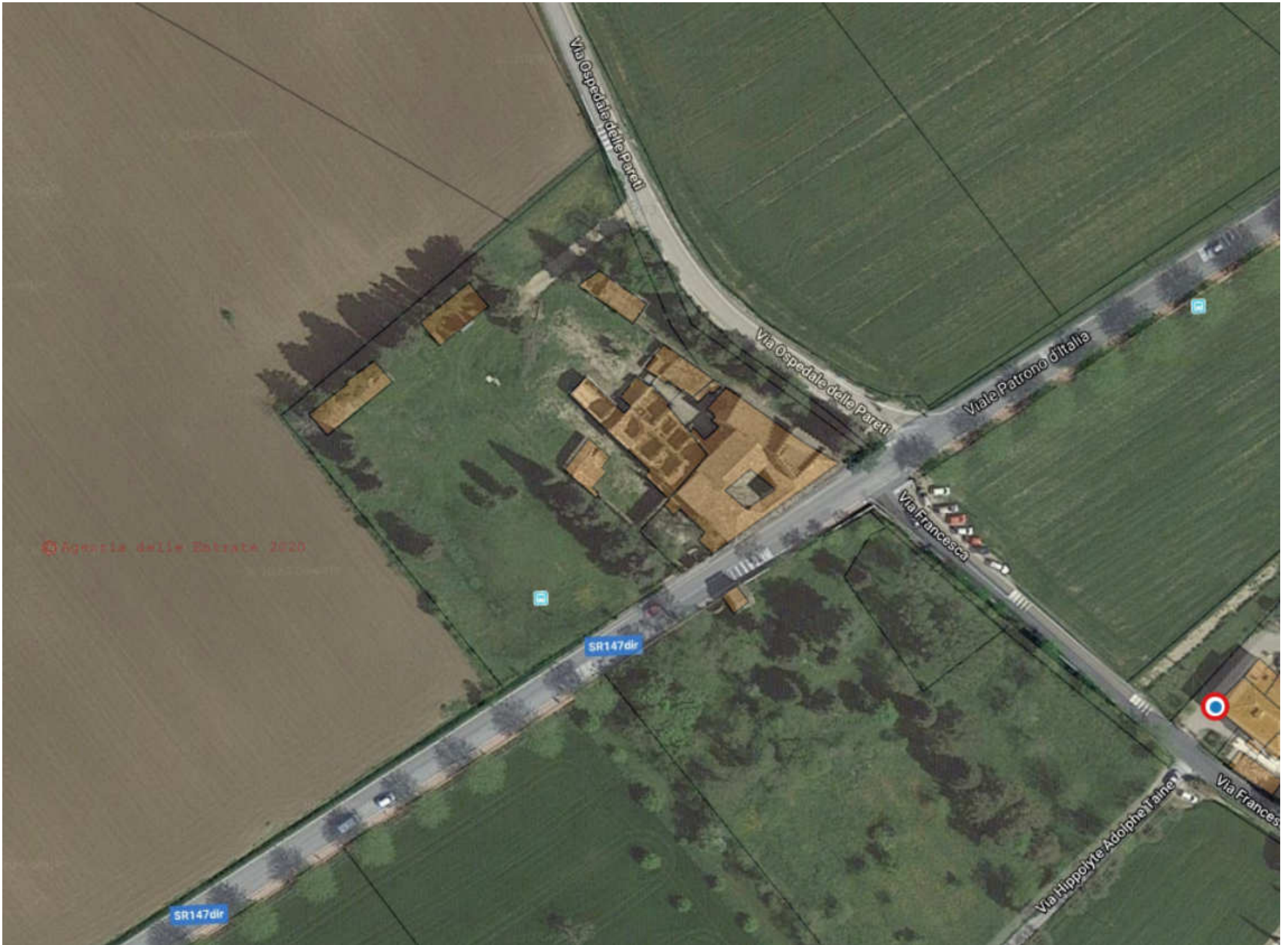
E=-24100

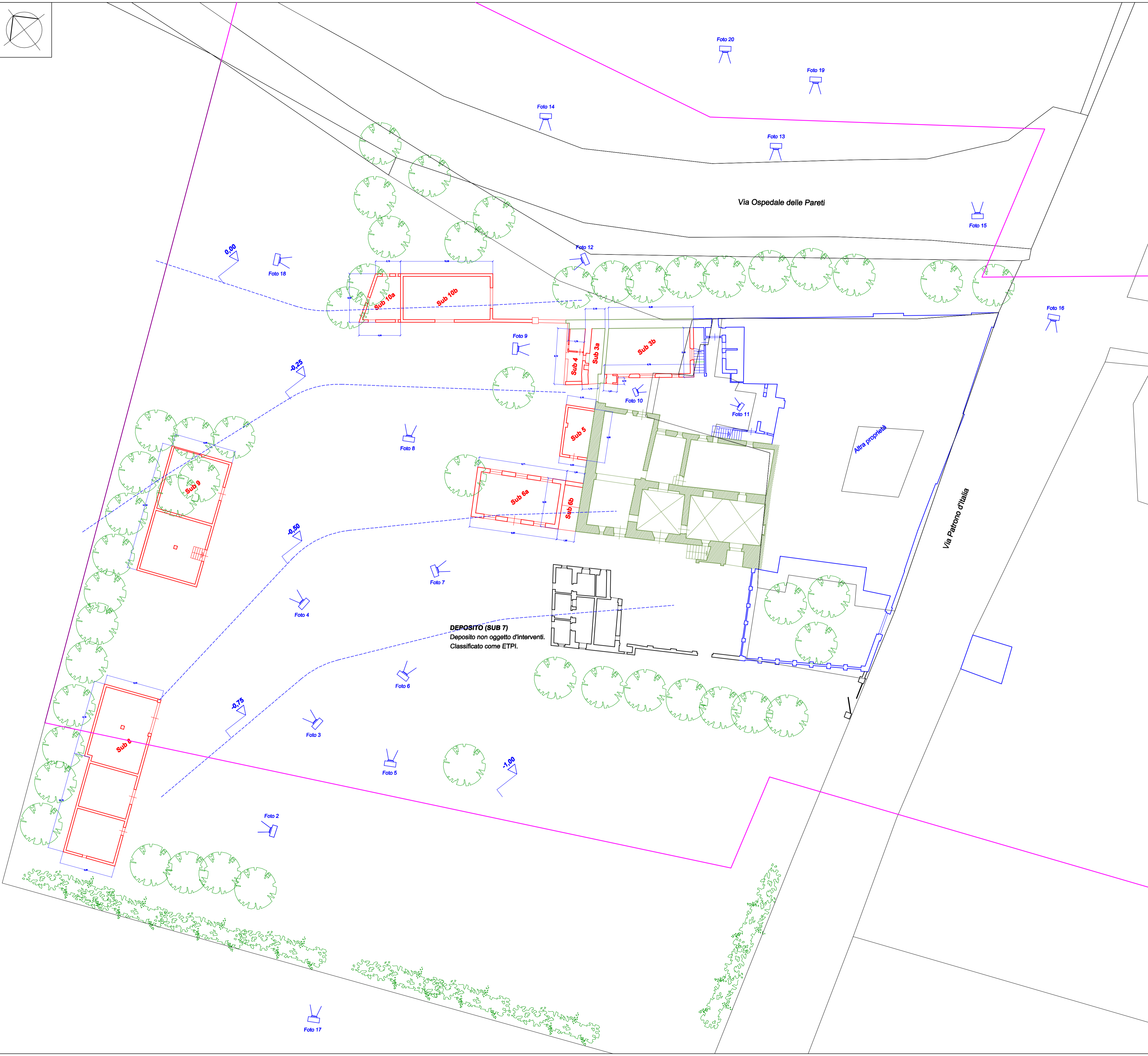
1 Particella: 939

13-Ciu-2019 8:32:59
Prot. n. T12458/2019
Scala originale: 1:2000
Dimensione cornice: 776.000 x 552.000 metri
Comune: ASSISI
Foglio: 101



© Agenzia delle Entrate 2020





LEGENDA

- Limite dell'ambito Ar. 11
- Edifici in corso di ristrutturazione
- Edifici da ristrutturare
- Altra proprietà

<p>DEPOSITO (SUB 3a) SUC = 12,55 mq VOLUME = 12,55 x (2,80+3,15)/2 = 37,34 mc</p>	<p>DEPOSITO (SUB 3b) SUC = 0,95 + 51,40x(4,00/3,50) = 59,69 mq VOLUME = 0,95x2,15 + 51,40x4,00 = 207,64 mc</p>
<p>DEPOSITO (SUB 4) SUC = 10,63 mq VOLUME = 10,63 x (2,20+2,80)/2 = 26,58 mc</p>	<p>DEPOSITO (SUB 5) SUC = 6,56 x (3,02+3,15)/2 = 20,24 mq VOLUME = 20,24 x (2,20+2,80)/2 = 50,60 mc</p>
<p>DEPOSITO (SUB 6a) SUC = 5,34 x (9,62+9,71)/2 x 4,20/3,50 = 61,93 mq VOLUME = 5,34 x (9,62+9,71)/2 x (3,70+4,70)/2 = 216,77 mc</p>	<p>DEPOSITO (SUB 6b) SUC = 5,34 x (1,94+1,83)/2 = 10,07 mq VOLUME = 10,07 x (1,80+2,65)/2 = 22,41 mc</p>
<p>DEPOSITO (SUB 8) SUC = 5,85x10,70 + 6,40x8,15 = 114,76 mq VOLUME = 114,76 x (1,70+3,25)/2 = 284,03 mc</p>	<p>DEPOSITO (SUB 9) SUC = 6,80x14,10 = 95,88 mq VOLUME = 95,88 x (1,90+3,70)/2 = 268,46 mc</p>
<p>DEPOSITO (SUB 10a) SUC = 5,30 x (2,73+4,54)/2 = 19,27 mq VOLUME = 19,27 x (2,50+3,30x2+2,20)/4 = 54,44 mc</p>	<p>DEPOSITO (SUB 10b) SUC = 5,30 x 10,08 x (4,30/3,50) = 65,64 mq VOLUME = 5,30 x 10,08 x 4,30 = 229,72 mc</p>

DEPOSITO (SUB 7)
 Deposito non oggetto d'interventi.
 Classificato come ETPI.

SUB	SUC (mq)	VOLUME (mc)
3a	12,55	37,34
3b	59,69	207,64
4	10,63	26,58
5	20,24	50,60
6a	61,93	216,77
6b	10,07	22,61
8	114,76	284,03
9	95,88	268,46
10a	19,27	54,44
10b	65,64	229,72
TOTALE	470,66	1.398,19

<p>LABORATORIO DI ARCHITETTURA GIOVANNI CASANOVI ARCHITETTO</p>	<p>Via Sasso Rosso 5N - 06081 Assisi (PG) - Tel. 328/4136952 C.F. 022307001406300 - P.IVA 02276230540 e-mail: studio.sacchet@gmail.com - PEC: edoardo.sacchet@pec.usp.it Progettista: Ing. Sacchet Edoardo Disegnatore: Geom. Casanovi Francesca</p>		
<p>Committente Azienda Agraria Gualdi SAS</p>	<p>Località Comune di Assisi (PG) Via Patrino d'Italia 157</p>	<p>Scala 1:200 (ISO A1)</p>	<p>Tavolo 3/D</p>
<p>Objeto Realizzazione di un complesso turistico-ricettivo con recupero delle volumetrie di annessi esistenti</p>	<p>Contenuto Planimetria e consistenza degli immobili da demolire Punti di ripresa fotografica</p>	<p>Data emissione Agosto 2020</p>	